

**“ENERGIE MEETPLAN 2012 - 2020”**  
**3.B.2\_2 VERSIE: 2**  
**26/04/2016**

Conform niveau 3 op de CO<sub>2</sub>-prestatieladder 2.0



Samen zorgen voor minder CO<sub>2</sub>

Status	Versie/ Datum	Opgesteld	Geautoriseerd	Akkoord
		<i>(administratief medwerker)</i>	<i>(afdelingshoofd/ bedrijfsleider)</i>	<i>(opdrachtgever) indien gewenst</i>
Definitief	Versie 02 26-04-2016	A.Z. Jilderda-Vianen	A.H.C. Otte	

## Inhoudsopgave

1	Inleiding	3
2	Doelstellingen	4
3	Planning meetmomenten	5
3.1.	Scopes	5
	Scope 1 emissies	5
	Scope 2 emissies	5
4	Beheersing doelstellingen	6
4.1.	Scope 1 & 2	6
4.2.	Monitoring	6
5	Tot slot	6
	Colofon	7

## 1 Inleiding

De wereld is in beweging. Niet alleen is dit te zien in de verandering van het klimaat, maar ook de visie van de samenleving over hoe we horen te leven is in verandering. We vinden het steeds gewoner worden om in ons dagelijks leven rekening te houden met het milieu en CO<sub>2</sub>-uitstoot. AHCO Weg- en Waterbouw B.V. vindt het niet meer dan vanzelfsprekend om hier een voortrekkersrol in te spelen. Dat AHCO Weg- en Waterbouw B.V. actief met deze ambitie bezig is, valt duidelijk te zien binnen en buiten de organisatie. Intern benut AHCO Weg- en Waterbouw B.V. maximaal de mogelijkheden om het negatieve effect op het milieu te beperken. Extern besteedt AHCO Weg- en Waterbouw B.V. proactief aandacht aan de milieu- en duurzaamheidswensen van opdrachtgevers. Een voorbeeld hiervan is het behalen van niveau 3 op de CO<sub>2</sub>-prestatielader van ProRail.

Om het concreet en aantoonbaar te maken dat AHCO Weg- en Waterbouw B.V. zich inspant om de negatieve impact op de leefomgeving te beperken richt AHCO Weg- en Waterbouw B.V. zich één van grootste oorzaken van de opwarming van de aarde: **CO<sub>2</sub> gas**. Het reduceren van CO<sub>2</sub> begint bij inzicht. Daarom berekent AHCO Weg- en Waterbouw B.V. jaarlijks haar CO<sub>2</sub> footprint. In hoofdstuk 3 van dit energie meetplan wordt toegelicht hoe deze footprint wordt berekend.

Naar aanleiding van de CO<sub>2</sub> footprint berekening van 2012 heeft AHCO Weg- en Waterbouw B.V. ambitieuze CO<sub>2</sub>-reductiedoelstellingen opgesteld. Deze worden in volgend hoofdstuk gepresenteerd. Hoofdstuk 4 van dit energie-meetplan beschrijft hoe deze doelstellingen en de bijbehorende maatregelen effect hebben op de verschillende energiestromen uit de CO<sub>2</sub>-footprint. Bijvoorbeeld: Een maatregel m.b.t. “Het Nieuwe Rijden” heeft effect op het brandstofverbruik. Zuinig rijden betekent minder brandstofverbruik en minder brandstofverbruik betekent een reductie van de CO<sub>2</sub> footprint.

## 2 Doelstellingen

AHCO Weg- en Waterbouw B.V. heeft de volgende reductiedoelstellingen opgesteld. Deze doelstellingen hebben betrekking op scope 1 en scope 2 van de CO<sub>2</sub> footprint van AHCO Weg- en Waterbouw B.V.

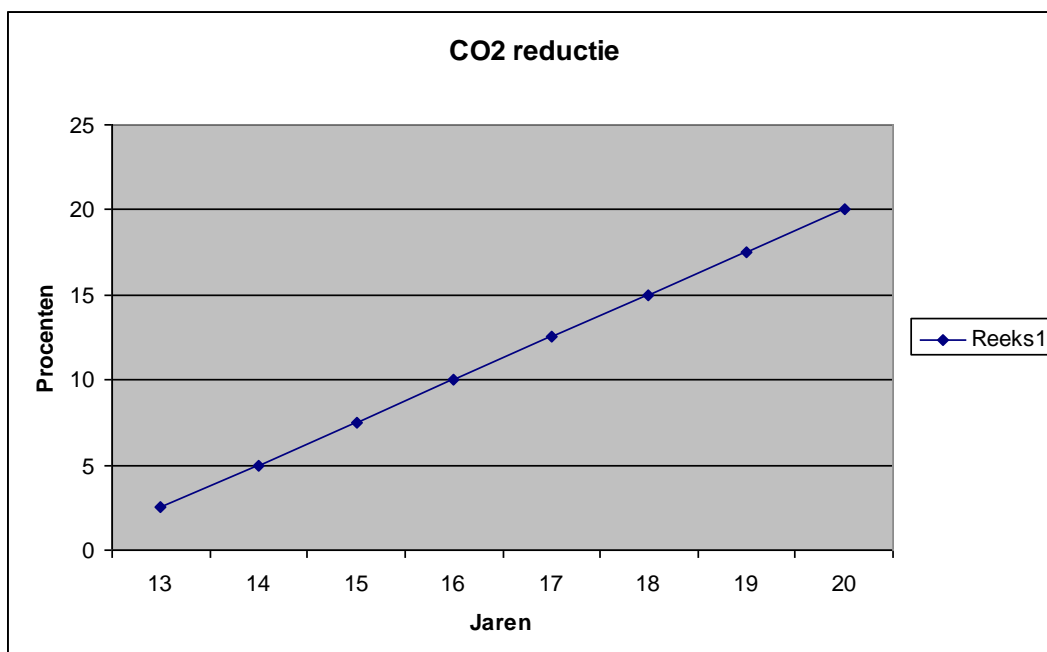
<b>Scope 1 &amp; 2 doelstellingen AHCO Weg- en Waterbouw B.V.*</b>
AHCO Weg –en Waterbouw B.V. wil in 2015 ten opzichte van 2012 7,5 % minder CO <sub>2</sub> uitstoten*.
AHCO Weg- en Waterbouw B.V. wil in 2020 ten opzichte van 2012 20% minder CO <sub>2</sub> uitstoten**.

*\*Deze doelstellingen zijn gerelateerd aan het aantal FTE.*

*\*\*In dit document wordt alleen ingegaan op de doelstelling voor 2015.*

In het document **3.B.1\_1 CO<sub>2</sub> reductiedoelstellingen 2015** worden bovenstaande doelstellingen uitgebreid toegelicht en uitgesplitst in subdoelstellingen en maatregelen.

Hieronder volgt een overzicht van de CO<sub>2</sub> reductiedoelstellingen tot 2020. Uitgaande dat er per jaar gemiddeld 2,5 % CO<sub>2</sub> reductie plaatsvindt.



### 3 Planning meetmomenten

Voor het meten van de verschillende energiestromen is een plan opgesteld. In de onderstaande tabel is te zien wanneer energiefactoren gemeten worden, door wie en waar de informatie verkregen kan worden.

#### 3.1. Scopes

##### Scope 1 emissies

Categorie	Meetmoment	Wie	Toelichting*
Gasverbruik (in m <sup>3</sup> aardgas)	Elk half jaar (januari en juli)	CO <sub>2</sub> verantwoordelijke	De jaarafrekening van de energiemaatschappij NUON BV komt in november/december van het jaar. Deze kan opgevraagd worden bij de administratie. Halverwege het jaar kan de stand afgelezen worden van de gasmeter en zodoende uitgerekend worden.
Brandstofverbruik bedrijfsauto's (in liters benzine, diesel)	Elk half jaar	CO <sub>2</sub> verantwoordelijke	Het jaaroverzicht van het diesilverbruik (afkomstig van BBS) komt in november/december van het jaar. Deze kan opgevraagd worden bij de administratie. Halverwege het jaar kan deze worden opgevraagd bij BBS. Deze weergeeft een overzicht per auto. Het benzineverbruik kan worden afgeleid na zien van factuur tankpas (P. Barnhoorn) en aan de hand van bonnen (A. Otte). De factuur van de tankpas en de bonnen kunnen opgevraagd worden bij de administratie.

##### Scope 2 emissies

Categorie	Meetmoment	Wie	Toelichting*
Elektriciteitsverbruik (in kWh)	Elk half jaar	CO <sub>2</sub> verantwoordelijke	De jaarafrekening van de energiemaatschappij NUON BV komt in november/december van het jaar. Deze kan opgevraagd worden bij de administratie. Halverwege het jaar kan de stand afgelezen worden van de elektriciteitsmeter.

## 4 Beheersing doelstellingen

In onderstaande tabel wordt de relatie weergegeven tussen het energieverbruik en de verschillende energiestromen. Hierin is te zien in welke mate elke energiestroom 'bijdraagt' aan reductie van de totale CO<sub>2</sub> footprint van AHCO Weg- en Waterbouw B.V.

### 4.1. Scope 1 & 2

Energiefactor	Ref. jaar 2012	Behaald in 2015	T.o.v. 2012	Target 2020*	T.o.v. 2015
Gas	10.5	7.1	32.38%	7	0%
Bedrijfsauto's	63	52.1	17.30%	49.2	5.56%
Koelvloeistof	0,0	0,0	0,00%	0,0	0,00%
Stadswarmte	0,0	0,0	0,00%	0,0	0,00%
Grijze stroom	6.2	0.8	86.66%	0.75	6.25%
Groene stroom	0,0	0.0		0	
Priveauto's	0,0	0,0	0,00%	0,0	0,00%
Huurauto's	0,0	0,0	0,00%	0,0	0,00%
Vliegreizen	0,0	0,0	0,00%	0,0	0,00%
<b>Totaal</b>	<b>79.8</b>	<b>60.0</b>	<b>24,81%</b>	<b>56.95</b>	<b>5%</b>

### 4.2. Monitoring

Elk half jaar zal de werkelijke situatie worden getoetst met de verwachte situatie. Dit wordt gerapporteerd aan het management. Wanneer afwijkingen worden geconstateerd geeft deze rapportage aan welke corrigerende maatregelen worden getroffen. Het management van AHCO Weg- en Waterbouw BV wordt te allen tijde op de hoogte gebracht van de halfjaarlijkse reviews op de doelstellingen. Zie ook het handboek CO<sub>2</sub> reductie met alle bijbehorende documenten voor meer informatie over de beheersing van CO<sub>2</sub> reductie binnen AHCO Weg- en Waterbouw BV.

## 5 Tot slot

Zoals in de inleiding al is gezegd: de wereld is in beweging. We focussen ons op het beperken ons op de reductie van CO<sub>2</sub> uitstoot. Deze ontwikkeling gaat ook branche van AHCO Weg- en Waterbouw BV niet voorbij. AHCO Weg- en Waterbouw BV is er van overtuigd dat zij verschil kan maken door een actief CO<sub>2</sub> reductie beleid te voeren. Hiermee hoopt AHCO Weg- en Waterbouw BV ook andere bedrijven uit haar branche te stimuleren om actief te werken aan CO<sub>2</sub>-reductie.

## Colofon

auteur(s) A.Z. Jilderda-Vianen  
kenmerk Energie meetplan 2012-2020 handboek 3.0  
datum 26-04-2016  
versie 2  
status Defintief